

Zeitlicher Ablauf der IVF- / IVF+ICSI-Behandlung im Karlsruher IVF-Programm



3
Entscheidungsphase
Erstuntersuchung
der Frau
Samenuntersuchung
des Mannes

1
Individuelle Beratung
unverbindliches Erstgespräch
Blutuntersuchung beider
Partner

2
Terminvergabe

4
Start der
Vorbehandlung
zur Reifung mehrerer
Eizellen

6
HCG-Spritze
zur Ausreifung
der Eizellen

8
IVF oder
ICSI

10
Transfer



5
Behandlungsstart
Hormonbehandlung /
Stimulationsbeginn

7
Eizellgewinnung
(Follikelpunktion)
Samenabgabe

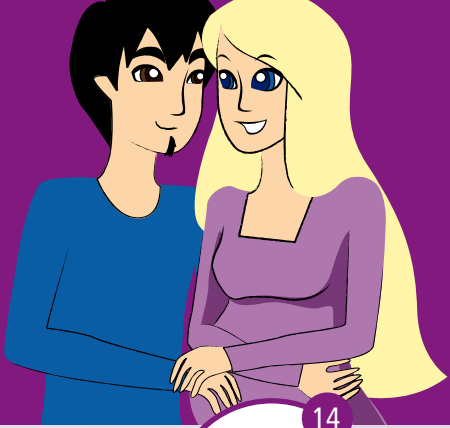
9
Telefonische
Besprechung des
Befruchtungsergebnisses
durch die Biologen

11
Schwangerschaftstest

12
1. Ultraschall
Fruchthöhle

13
2. Ultraschall
Herzaktion

14
Betreuung durch
Ihre Frauenärztin
oder Frauenarzt



Weitere Optimierungsverfahren
assisted* hatching
Blastozystentransfer
EmbryoGlue®

ca. 14 Tage
2-3 mal Zyklusbetreuung
Einmalige Samenuntersuchung
ca. 10-14 Tage
Partnerin: pwic-Dopplerultraschall*
3D-Dopplerultraschall*
Partner: Acridin-Orange*
Kryokonservierung Samen*

36 Std.

4 Std.

1 Tag
Polkörperdiagnostik* (Auswertung)

2-5 Tage
Vorkernkryokonservierung*

ca. 15 Tage
Betreuung der 2. Zyklushälfte

1 Woche

1 Woche

* gesondert anzufordernde Zusatzleistungen, keine Kassenleistungen!